

Pferderassen

Grobunterteilung der Pferderassen:

Da es weltweit ca. 200 Pferderassen gibt, kann man Pferde schonmal grob unterteilen in **Vollblüter**, **Kaltblüter**, **Warmblüter** und **Ponys**. Die Namensgebung hängt hierbei natürlich nicht mit der Körpertemperatur der Pferde zusammen, denn alle Pferde haben normalerweise eine Körpertemperatur von ca. **38°C**.

Den Unterschied zwischen diesen Gruppen und ein Paar Rassen werden wir euch im Folgenden vorstellen.

Vollblüter

Vollblüter sind besonders temperamentvolle und schnelle Pferde, die daher oft als Rennpferde eingesetzt werden. Sie sind meist nicht besonders groß und sind gut an ihrem edlen schlanken Kopf zu erkennen.

Bekannte Vollblutrassen sind beispielsweise **Araber**, **Englisches Vollblut**, **Achal-Tekkiner** oder **Traber**.



Kaltblüter

Kaltblüter sind sehr stämmige Pferde, die früher zum Ziehen von Kutschen oder Baumstämmen gezüchtet wurden und heute auch noch oft hierbei ihren Einsatz finden. Außerdem bestechen sie durch ihre ruhige Art, weshalb sie auch gerne im Freizeitsport eingesetzt werden. Neben ihrem stämmigen Körperbau kann man sie gut am sogenannten Kötenbehang erkennen.

Bekannte Kaltblutrassen sind beispielsweise **Tinker**, **Shire Horse**, **Schwarzwälder Fuchs** oder **Noriker**.

Kötenbehang



Tinker

Warmblüter

Die meisten Pferde, die bei uns im Stall stehen, sind Warmblüter. Sie sind für den Leistungssport beim Reiten oder Voltigieren sehr gut geeignet, da sie einen sehr sportlichen Körperbau und ein gemäßigtes Gemüt haben.

In Deutschland werden die Pferde nach ihren ursprünglichen Zuchtgebieten benannt, so gibt es hier beispielsweise **Hannoveraner**, **Oldenburger**, **Westfalen** oder **Holsteiner**. Da sich diese Rassen optisch oft nicht unterscheiden, kann man sie gut an ihren Brandzeichen unterscheiden.

Andere Warmblutrassen, die nicht aus Deutschland kommen, sind beispielsweise **KWPN (= Niederländisches Warmblut)**, **Schwedisches Warmblut** oder **Trakehner**.



Oldenburger

Trakehner



Holsteiner

Westfale

Was ist eigentlich ein Brandzeichen?

In Deutschland bekommen die meisten Pferde im Fohlenalter ein Brandzeichen auf das linke Hinterbein, anhand dessen man sie eindeutig einer Rasse zuordnen kann. Außerdem ist dem Brand der Rasse auch immer eine Zahl beigefügt, die zusätzlich zur Identifikation des Pferdes dient.



Hannoveraner

Was ist eigentlich die größte/kleinste Pferderasse?

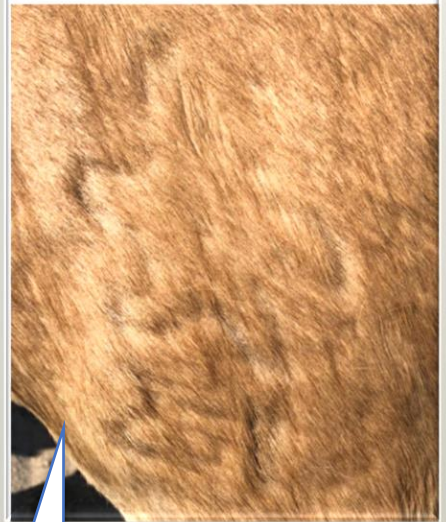
Die Größte Pferderasse sind die **Shire-Horses**, sie sind im Durchschnitt 1,78m groß, einzelne können aber sogar **über 2m** groß werden.

Die kleinste Pferderasse der Welt sind die **Falabellas**, sie werden nicht größer als **83cm** und haben damit in etwa die Größe eines großen Hundes.

Ponys

Wie ihr schon gelernt habt, sind Ponys kleine Pferde und maximal **1,48m** groß. Sie sind in der Regel sehr brav und gut für Kinder geeignet, manchmal können sie aber auch sehr stur sein, das nennt man dann Pony-Dickkopf 😊. Ponys sind je nach ihrer Rasse oft vor Kutschen oder im Therapiebetrieb zu finden, mittlerweile aber auch oft als Sportponys auf Turnieren und auch oft als Freizeitpferde.

Bekannte Pony-Rassen sind beispielsweise **Welsh-Ponys**, **Falabellas**, **Isländer** oder **Haflinger**.



Haflinger

Zu welchen Rassen gehören unsere Pferde?

Hannoveraner:

Rubicon, Don Quichote, Valentino, Celebration

Oldenburger:

Deichbaron, Louis, Ravell, Candyman

Westfalen:

Flash Dance

Holsteiner:

Catapult

Trakehner:

Charlie

KWPN:

Gribaldis Happy Dancer

Haflinger:

Alpenstern, Nemo, Nando

Tinker:

Thunder



Haltungs- und Futterquiz

Ordne richtig zu: wer isst was?

Pferd			Voltigierer
			
			

Was muss bei der Haltung von Pferden in ausreichender Menge vorhanden sein?
(mehrere Antworten sind richtig)

- | | |
|---|---|
| <input type="checkbox"/> Bewegungsmöglichkeiten | <input type="checkbox"/> Schokolade |
| <input type="checkbox"/> Betten | <input type="checkbox"/> Fernseher |
| <input type="checkbox"/> Trinkwasser | <input type="checkbox"/> Kontakt zu anderen Pferden |

Nenne drei Raufutterarten.

a) _____

b) _____

c) _____

Zu welcher Futtersorte gehört der Apfel?

- | |
|---------------------------------------|
| <input type="checkbox"/> Kraftfutter |
| <input type="checkbox"/> Saftfutter |
| <input type="checkbox"/> Zusatzfutter |